

# Color & Texture

**ADVANCED**<sup>®</sup>  
WINDOWS & DOORS



## Kleuren en texturen voor elke stijl

Hedendaags, tijdloos modern of landelijk? Een woning bouwen of renoveren vraagt heel wat esthetische keuzes. Ramen en deuren kiezen is misschien wel één van de belangrijkste stappen, want passend buitenschrijnwerk en vooral de kleur accentueert het karakter van je woning.

Welke kleur en textuur kies je? Het antwoord vind je in een ruim aanbod van 70 kleuren dat eindeloos veel mogelijkheden biedt voor zowel binnen als buiten. Binnen een andere kleur dan buiten? Alles is mogelijk. Laat je inspireren en vind de perfecte match met je thuis!

Kwaliteit, design en harmonie zijn maar enkele kernwoorden die ons gamma typeren. Onze kunststof ramen zijn duurzaam en ongevoelig voor licht en vocht **dankzij een UV-bestendige kleurfolie** en vragen bijzonder **weinig onderhoud**. Originele en door ons voorziene kleurfolies zijn zeer sterk, maar eventuele krassen of schade zijn **makkelijk te herstellen**.

### ONTDEK ONS GAMMA EN MAAK DE BESTE KEUZE

Basic Colors p. 6

---

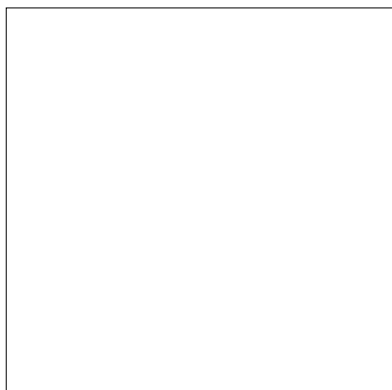
ADvanced Colors p. 8

---

Nature Colors p. 10



Kunststofprofielen kunnen worden voorzien van een uv-bestendige en slijtvaste kleurfolie. Onderstaande texturen zijn verkrijgbaar:



**A.** In de massa gekleurd

Afwerking met glanseffect, zonder kleurfolie. De kleur, wit (+/- ral 9016) of crème (+/- ral 9001), is eigen aan de gebruikte kunststof.



**B.** Granulé

Deze folie combineert de voordelen van kunststof ramen met een aluminium look, maar met een glanzend effect.



**C.** Mat structuur

Deze polyvalente structuurfolie geeft een realistische aluminium look en is in alle moderne kleuren verkrijgbaar. Z'n exclusieve uitstraling leent zich perfect voor zowel een moderne als landelijke stijl.



**D.** Hamerslag

Deze populaire folie geeft een staal-aluminium look. Creëer een industrieel-strak raam of een steel look variëte in combinatie met de juiste profielen.



**E.** Mini houtnerf

Geeft een brushed aluminium look en is populair om een zeer strak raam te creëren. De keuze is beperkt tot zilver metallic, geborsteld aluminium en platinum.



**F.** Normale houtnerf

Deze folie glanst minder dan een gelijkaardige folie in Granulé en is met een realistische gelakte houtlook een nog steeds populaire keuze.



**G.** Grote houtnerf

Deze exclusieve folie met gelakte houtlook is verkrijgbaar in 5 pastelkleuren en past perfect bij een landelijke stijl.



**H.** Verweerde houtnerf

Dé ontdekking in de nieuwe generatie houtimitaties. Deze folie met deels matte structuur en dieperliggende nerven is verkrijgbaar in 5 voorname en tijdloze kleuren.

**Wist je...**

Een kleurfolie is als een zeer dikke laklaag op je kunststofprofiel, ze is namelijk +/- 200 micron (!) dik. De laklaag op bijvoorbeeld een aluminiumraam is slechts 60 micron dik, een groot verschil.

**Kwaliteit, design en harmonie**

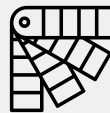
zijn maar enkele kernwoorden die ons gamma typeren.



**Kleurvast**  
dankzij de uv-bestendige folie is het schrijnwerk bestand tegen alle weersomstandigheden



**Weinig onderhoud** en makkelijk schoon te houden

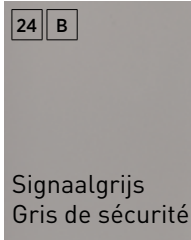


**Ruime keuze in kleuren en uitvoeringen**  
70 kleuren, zowel voor binnen als buiten



Eventuele krassen of schade zijn **makkelijk te herstellen** door onze diensten

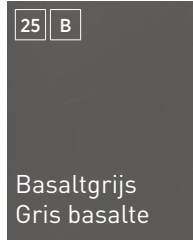




24 B

Signalgrijs  
Gris de sécurité

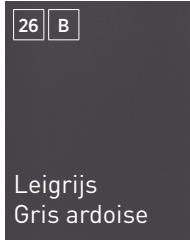
± 7004  
7004.05  
SD 230C 75169 27  
GR/GR  
Lak/Laquer



25 B

Basaltgrijs  
Gris basalte

± 7012  
7012.05  
SD 230C 75168 27  
ZW/NR  
Lak/Laquer



26 B

Leigrijs  
Gris ardoise

± 7015  
7015.05  
SD 230C 75127 27  
ZW/NR  
ZW/NR



27 B

Antracietgrijs  
Gris anthracite

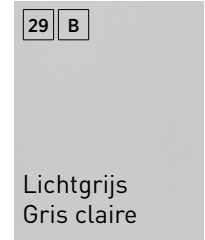
± 7016  
F436 7003  
SD 130C 75166 27  
ZW/NR  
ZW/NR



28 B

Zwartgrijs  
Gris noir

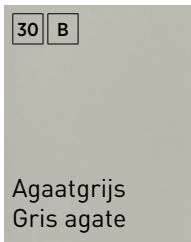
± 7021  
7021.05  
SD 130C 75165 27  
ZW/NR  
ZW/NR



29 B

Lichtgrijs  
Gris claire

± 7035  
7251.05  
IE 0301 73219 27  
GR/GR  
LG/GC



30 B

Aagaatgrijs  
Gris agate

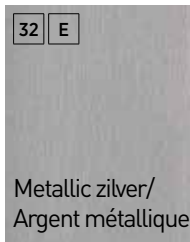
± 7038  
7038.05  
IE 0301 73220 27  
GR/GR  
Lak/Laquer



31 B

Kwartsgrijs  
Gris quartz

± 7039  
7039.05  
SD 230C 75124 27  
ZW/NR  
Lak/Laquer



32 E

Metallic zilver/  
Argent métallique

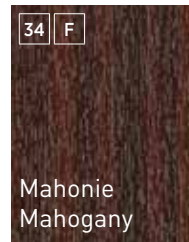
NG  
F436 1002  
NG  
GR/GR  
LG/GC



33 E

Geborsteld alu  
Alu brossé

NG  
F436 1001  
NG  
GR/GR  
LG/GC



34 F

Mahonie  
Mahogany

± 8019  
2.0970.13  
NG  
ZW/NR  
DBR/BF



35 F

Lichte eik  
Chêne clair

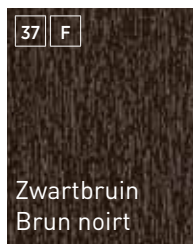
NG  
3.1670.02  
NG  
ZW/NR  
DBR/BF



36 F

Donkere eik  
Chêne foncé

± 8019  
3.1670.04  
NG  
ZW/NR  
ZW/NR



37 F

Zwartbruin  
Brun noirt

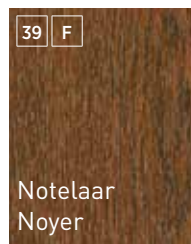
± 8022  
8518.05  
SD 300C 81147 27  
ZW/NR  
ZW/NR



38 F

Gouden eik  
Chêne doré

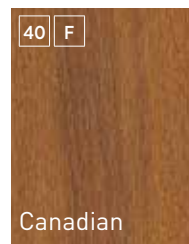
± 8003  
49158  
NG  
ZW/NR  
CA/CA



39 F

Notelaar  
Noyer

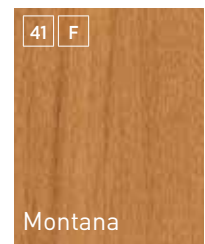
NG  
F436 2048  
NG  
ZW/NR  
DBR/BF



40 F

Canadian

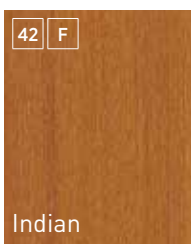
NG  
49195  
NG  
ZW/NR  
CA/CA



41 F

Montana

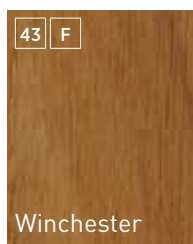
NG  
49197  
NG  
ZW/NR  
CA/CA



42 F

Indian

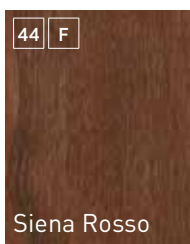
NG  
49198  
NG  
ZW/NR  
CA/CA



43 F

Winchester

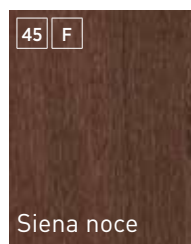
NG  
49240  
NG  
ZW/NR  
DBR/BF



44 F

Siena Rosso

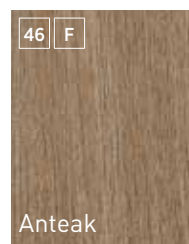
NG  
49233  
NG  
ZW/NR  
DBR/BF



45 F

Siena noce

NG  
49237  
NG  
ZW/NR  
DBR/BF



46 F

Anteak

NG  
9.3241 002  
NG  
ZW/NR  
ZW/NR

# ADVANCED® Colors

Het exclusieve ADVanced-gamma gaat een stapje verder. Een geavanceerde afwerking van maar liefst **19 nieuwe trendy kleuren** geeft je ramen en deuren een hedendaagse uitstraling.

Met ADVanced neem je geen genoegen met standaard, maar kies je voor een high-end afwerking van je kunststof ramen en deuren, binnen én buiten.



ADVanced PLANA met donkergrijze kern.





# Advanced Colors



SCHÜCO

Liste des textures explicatives, voir p. 4-5

**N°** **Textuur/Texture**

**Kleur**  
**Couleur**

± Ral n°  
Folie n°  
Code de la poudre  
Rubber/Join  
Kopstuk/Embouts

**47** **B**

**Traffic white**

± 9016  
F456 7030  
SD 130C 91657 27  
GR/GR  
Lak/Laquer

**48** **C**

**White mat**

± 9010M  
F456 6001  
AE 0300 91476 27  
GR/GR  
WIT/BL

**49** **C**

**Creme mat**

± 9001M  
47095-504700  
SD 030C 11748 27  
GR/GR  
BE/CR

**50** **C**

**Silicia mat**

NG  
F436 6039  
AE 0300 11396 27  
GR/GR  
Lak/Laquer

**51** **C**

**Quarz mat**

± 7039M  
F436 6047  
AE 0300 73948 27  
ZW/NR  
Lak/Laquer

**52** **C**

**Basalt mat**

± 7012M  
F436 6048  
AE 0300 73949 27  
ZW/NR  
Lak/Laquer

**53** **C**

**Anthracite mat**

± 7016M  
F436 6003  
AE 0300-74688-27  
ZW/NR  
Lak/Laquer

**54** **C**

**Blackgrey mat**

± 7021M  
F436 6023  
SD 030C 40700 27  
ZW/NR  
ZW/NR

**55** **C**

**Blackbrown mat**

± 8022M  
F436 6010  
AE 0300 40637 27  
ZW/NR  
ZW/NR

**56** **C**

**Black mat**

± 9005M  
47097-504700  
AE 0301 41165 21  
ZW/NR  
ZW/NR

**57** **G**

**Windsor**

NG  
46857-100200  
SD 300C 75341 27  
GR/GR  
Lak/Laquer

**58** **G**

**Balmoral**

NG  
46858-100200  
SD 300C 75343 27  
GR/GR  
Lak/Laquer

**59** **G**

**Kensington**

± 7037  
46870-100200  
SD 300C 75340 27  
GR/GR  
Lak/Laquer

**60** **G**

**Buckingham**

± 7005  
46871-100200  
SD 300C 75342 27  
GR/GR  
Lak/Laquer

**61** **D**

**White alu**

NG  
F436 1015  
SD 032C 75172 27  
GR/GR  
Lak/Laquer

**62** **D**

**Gray alu**

NG  
F436 1016  
SD 032C 75173 27  
GR/GR  
Lak/Laquer

**63** **D**

**Black alu**

NG  
F436 1014  
SD 032C 75171 27  
ZW/NR  
ZW/NR

**64** **F**

**Taupe**

NG  
F436 5043  
AE 1300 81073 27  
GR/GR  
Lak/Laquer

**65** **E**

**Platinum**

NG  
9.1293 002  
AE 0300 73948 27  
GR/GR  
Lak/Laquer

  
NATURE  
— ADVANCED —

Met het ADvanced Nature-gamma ervaar je alle voordelen van kunststof ramen en deuren in combinatie met de warme en **natuurlijke uitstraling** van het natuurproduct hout.

De eigentijdse kwalitatieve afwerking van deze verweerde houtnerf look geeft je thuis een stijlvolle en vooral tijdloze uitstraling.



ADvanced RUSTIC met donkergrijze kern.



# Nature Colors

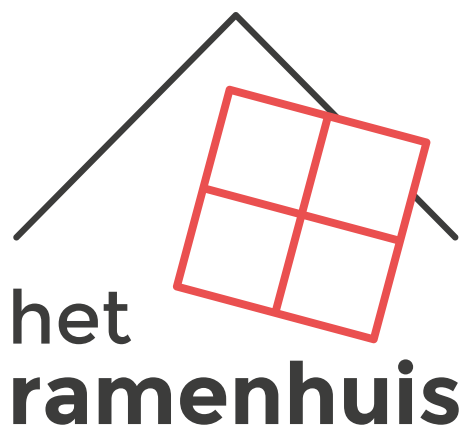


SCHÜCO

Verklarende lijst texturen zie p. 4-5

N°	Textuur/Texture	66	H	67	H	68	H	69	H	70	H
<b>Kleur</b>	<b>Couleur</b>	<b>White VLF</b>		<b>Cream White VLF</b>		<b>Grey VLF</b>		<b>Anthracite Grey VLF</b>		<b>Black VLF</b>	
± Ral n°		± 9010M		± 9001M		± 7001M		± 7016M		± 9005M	
Folie n°		02.20.91.000001		02.20.11.000001		02.20.71.000007		02.20.71.000001		02.20.01.000002	
Code de la poudre		SD 300C 91620 27		SD 030C 11748 27		SD 300C 75479 27		NG		NG	
Poeder/Join		GR/GR		GR/GR		GR/GR		ZW/NR		ZW/NR	
Kopstuk/Embouts		Lak/Laquer		Lak/Laquer		Lak/Laquer		Lak/Laquer		Lak/Laquer	





Zo toveren wij een glimlach op jouw gezicht



Eigen montageploegen



Belgische materialen



Vakkundige plaatsing



Kwalitatieve producten